

# MEMOR™ K



Le terminal portable de poche performant pour toutes les applications de saisie de données



## MEMOR™ K - VOTRE ASSISTANT QUOTIDIEN POUR TOUTES LES ACTIVITÉS DE SAISIE DE DONNÉES

Le terminal portable Memor K de Datalogic est l'assistant commercial idéal pour toutes les applications de saisie de données, de la vente assistée à l'atelier ou de la réception à l'entrepôt. Bien que compact, il se trouve à la pointe de la technologie !

Le terminal portable Memor K est doté d'un puissant processeur Octa-core de 2 GHz avec 3 Go de mémoire et d'Android™ 9. Le clavier rétroéclairé assure une saisie de données très rapide, tandis que l'écran de 4 pouces offre à l'utilisateur beaucoup d'espace pour ses applications.

## COMMUNICATION ET DESIGN

La performante connexion Wi-Fi incluant la norme AC permet aux utilisateurs d'accéder à des connexions très rapides de téléchargement en amont et en aval, tandis que l'USB-C assure des vitesses exceptionnelles d'échange de données et de chargement.

La légèreté et la finesse du terminal portable Memor K, les 2 touches latérales placées de manière ergonomique et la technologie SoftSpot™ pour une variété de fonctions définies par l'utilisateur, facilitent et accélèrent les saisies de données. Il présente également une grande résistance, avec un indice de protection IP54 et une résistance aux chutes de 1,2 m. La batterie de 3 800 mAh garantit une très longue plage d'utilisation.

## CLAVIER ET TETE DE LECTURE

Le clavier rétroéclairé à touches souples permet de saisir rapidement des informations telles que la quantité, la description ou l'emplacement des articles scannés. L'imageur 2D ultra rapide permet aux utilisateurs de lire facilement tous les code-barres 1D ou 2D sur n'importe quelle surface, y compris les écrans mobiles.

## CARACTÉRISTIQUES

- Ultra ergonomique, compact et robuste
- Écran multipoint capacitif 4" équipé de verre trempé Dragontrail™
- Android 9
- 2 GHz, CPU Quad/Octa avec 3 Go de RAM / 32 Go de mémoire flash
- Clavier souple rétroéclairé à 24 touches, ainsi que deux touches de scan latérales et deux touches latérales programmables
- Batterie Li-Ion 3 800 mAh amovible
- Robuste avec une résistance aux chutes de 1,2 m sur du béton (1,5 m avec une protection en caoutchouc) et un indice de protection IP54
- Wi-Fi puissant incluant la dernière norme 802.11ac
- Bluetooth® v5 et BLE
- NFC pour les communications de proximité
- Caméra arrière avec mise au point automatique, 8 MP avec flash LED
- Imageur VGA 2D de pointe ultramince doté de la technologie brevetée « Green Spot » de Datalogic pour obtenir un retour visuel de la bonne lecture du code
- Technologie SoftSpot™ de Datalogic pour un déclenchement innovant via l'écran tactile
- Programmes de services EASEOFCARE offrant un large éventail d'options afin de protéger l'investissement et d'optimiser la productivité et le retour sur investissement (ROI).

## SECTEUR - APPLICATION

Retail :

- Inventaire
- Ventes assistées
- Contrôle d'accès
- Vérification des prix
- Applications en atelier
- Exécution des commandes en ligne

Transport et logistique :

- Réception
- Préparation de commandes
- Vérification des commandes
- Inventaire
- Expédition

Industrie :

- Suivi de production et contrôle qualité
- Inventaires
- Gestion des stocks

Santé :

- Pharmacie : Opérations en magasin
- Pharmacie / Pharmacie hospitalière : Gestion des stocks
- Entrepôt de pharmacies/entrepôt de pharmacies hospitalières : Entreposage léger
- Laboratoires d'analyse : traçabilité des échantillons
- Soins de santé à domicile

REMARQUE : Le robot Android est reproduit ou modifié à partir d'une tâche créée et partagée par Google et utilisé conformément aux conditions énoncées dans la licence d'attribution Creative Commons 3.0.



## CARACTÉRISTIQUES TECHNIQUES

## COMMUNICATIONS SANS FIL

<b>Réseau local (WLAN)</b>	IEEE 802.11 a/b/g/n/ac/d/e/i/w ; Gamme de fréquences : En fonction du pays, généralement sur les bandes de 2,4 GHz et 5 GHz
<b>Réseau personnel (WPAN)</b>	Technologie sans fil Bluetooth v5 (technologie sans fil Bluetooth classique et BLE)
<b>Communication NFC</b>	Prise en charge des normes suivantes : ISO14443-4 (type A, type B) ; ISO15693 ; Mifare ; Felica

## FONCTIONS DE DÉCODAGE

<b>1D / Codes linéaires</b>	Discrimination automatique de tous les codes 1D standard, p. ex. les codes linéaires GS1 DataBar™
<b>Codes 2D</b>	Aztec Code, Data Matrix, HanXin Code, MaxiCode, MicroQR Code, QR Code, EAN/JAN Composites, UPC A/E Composites
<b>Codes postaux</b>	Australian Post, Japan Post, British Post; China Post; IMB, Korea Post, KIX Code, PLANET, POSTNET, Royal Mail Code (RM4SCC)
<b>Codes empilés</b>	Micro-PDF417, MacroPDF, PDF417, GS1 DataBar Composites, GS1 DataBar Expanded Stacked, GS1 DataBar Stacked, GS1 DataBar Stacked Omnidirectional

## CARACTÉRISTIQUES ÉLECTRIQUES

<b>Batterie</b>	Batterie amovible 3 800 mAh de technologie Li-Ion
-----------------	---------------------------------------------------

## CARACTÉRISTIQUES ENVIRONNEMENTALES

<b>Résistance aux chutes</b>	Résiste à des chutes de 1,2 m sur du béton selon la norme IEC62-2-32 Méthode 1. Appareil avec rubber boot : résiste à des chutes de 1,5 m sur du béton selon la norme IEC62-2-32 Méthode 1 avec rubber boot.
<b>Chutes</b>	Appareil sans rubber boot : plus de 400 impacts à 0,5 m (200 cycles) selon la spécification IEC 60068-2-32. Appareil avec rubber boot : plus de 600 coups à 0,5 m (300 cycles) selon la spécification IEC 60068-2-32.
<b>Étanchéité aux particules et à l'eau</b>	IP54
<b>Température</b>	Fonctionnement : -20 à 50 °C Stockage/Transport : -30 à 70 °C

## CONNEXIONS

<b>Interfaces</b>	USB-C : USB 2.0 OTG à haut débit
-------------------	----------------------------------

## CAPTEURS

<b>Accéléromètre</b>	Accéléromètre trois axes pour détecter l'orientation
<b>Lumière ambiante</b>	Réglage automatique du rétroéclairage de l'écran
<b>Proximité</b>	Désactivation automatique de l'écran à proximité du

## CARACTÉRISTIQUES PHYSIQUES

<b>Dimensions</b>	16,0 x 7,1 x 1,7 cm
<b>Écran</b>	4 pouces de résolution WVGA 800 x 480 ; rétroéclairage LED ; Écran tactile : Écran capacitif multipoint à 5 points avec verre trempé Dragontrail
<b>Touches</b>	Clavier souple rétroéclairé à 24 touches, ainsi que deux touches de balayage latérales et deux touches latérales programmables
<b>Poids</b>	Avec batterie : 268 g

## PERFORMANCES DE LECTURE

<b>Caméra</b>	Résolution : 8 MP ; Éclairage : Flash LED ; Objectif : mise au point automatique
<b>Tête de lecture</b>	Imageur 2D ultra mince (prend en charge les codes 1D / 2D) ; Technologie « Green Spot » de Datalogic pour obtenir un retour visuel de bonne lecture ; Résolution : VGA (640 x 480 pixels)
<b>Largeur minimale des éléments</b>	1D Linear : 0,101 mm / 4 mils ; PDF417 : 0,167 mm / 6,6 mils ; Data Matrix : 0,190 mm / 7,5 mils

## SÉCURITÉ ET RÉGLEMENTATION

<b>Homologations des organismes</b>	Le produit est conforme aux exigences de sécurité et aux autorisations réglementaires nécessaires à l'utilisation prévue.
<b>Respect de l'environnement</b>	Conformité à la directive européenne RoHS

## LOGICIELS

<b>Applications</b>	Technologie SoftSpot de Datalogic bouton virtuel configurable
<b>Déploiement</b>	Inscription via QR code
<b>Configuration et maintenance</b>	Scan2Deploy Studio, DXU
<b>Développement</b>	Java, Cordova et Xamarin SDK disponibles
<b>Gestion des terminaux mobiles (MDM)</b>	SOTI MobiControl, VMWare AirWatch, Ivanti Avalanche, 42Gears SureMDM

## SYSTÈME

<b>Extension de mémoire</b>	Emplacement de carte Micro-SD : Compatible avec les cartes Micro SD-HC, jusqu'à 64 Go ; accessible à l'utilisateur
<b>Mémoire</b>	RAM : 3 Go ; Mémoire flash eMMC : 32 Go
<b>Microprocesseur</b>	2 GHz Octa-core
<b>Système d'exploitation</b>	Android 9
<b>Horloge Interne</b>	Horodatage contrôlé par logiciel

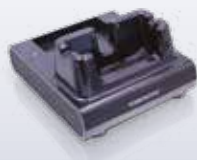
## GARANTIE

<b>Garantie</b>	Garantie constructeur de 1 an
-----------------	-------------------------------

## ACCESSOIRES

## Puit de chargement

94A150111 Station d'accueil à emplacement unique Memor K



## Divers

94ACC0312 Étui de ceinture Memor K  
94ACC0313 Rubber Boot Memor K

